



# Kindcentrum Chaam

Informeren omwonenden over concept VO d.d. 16-01-2025

# stakeholders



# Items uit overleg 06-02-2024

- skatebaan: blijft vooralsnog gehandhaafd;
- Adviesraad sociaal domein: is geïnformeerd over het plan;
- Eerdere planning: is bijgesteld in de tijd;
- Verkeersveiligheid Gilzeweg entree kindcentrum/parkeerplaats: dit wordt via separaat deelproces opgepakt;

# Stedenbouwkundige opzet

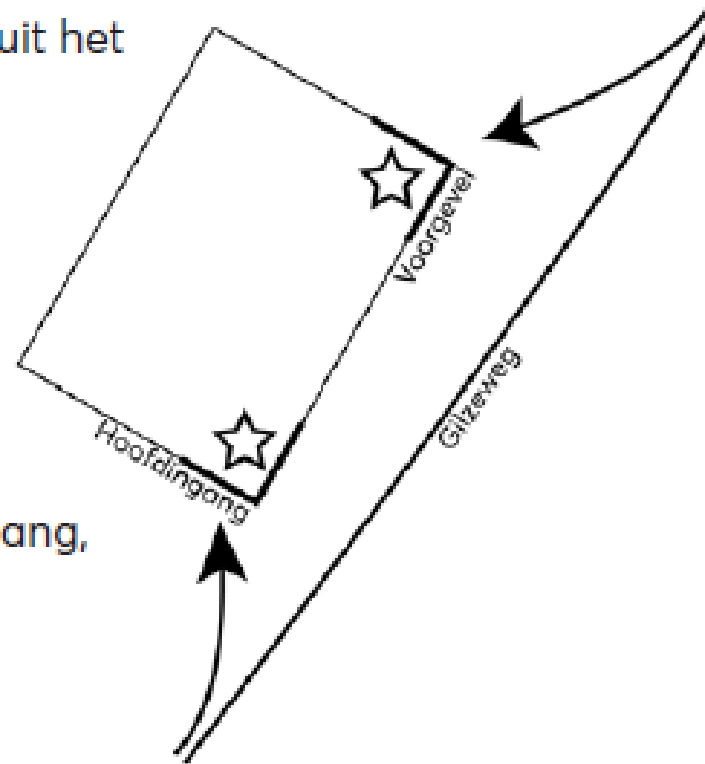


Maximale bouwcontour en maximale contour speelpleinen

# Beeld vanaf Gilzeweg

Representatieve gevel, gezien vanuit het Noorden

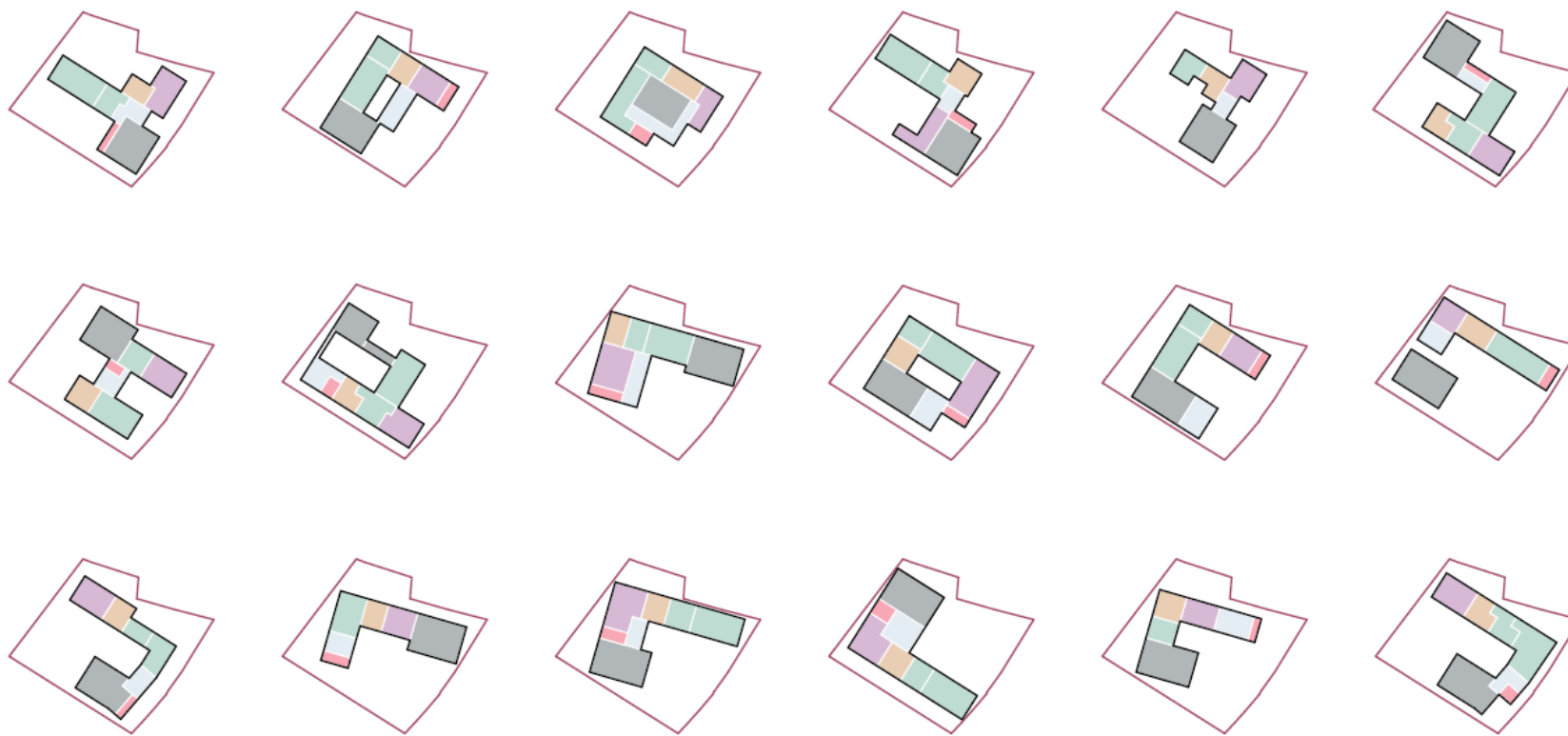
Aantrekkelijke gevel met hoofdingang, gezien vanaf het zuiden



# Huidige programma in conceptverdeling

	Toegerekende meters per partner
Het Beekdal	512 m <sup>2</sup> bvo
De Driesprong	1.458 m <sup>2</sup> bvo
inclusieonderwijs	50 m <sup>2</sup> bvo
PUUR	632 m <sup>2</sup> bvo
GGD	194 m <sup>2</sup> bvo
Gemeente	44 m <sup>2</sup> bvo
Sport (dubbele zaal)	922 m <sup>2</sup> bvo
<b>Totaal</b>	<b>3.813 m<sup>2</sup> bvo</b>

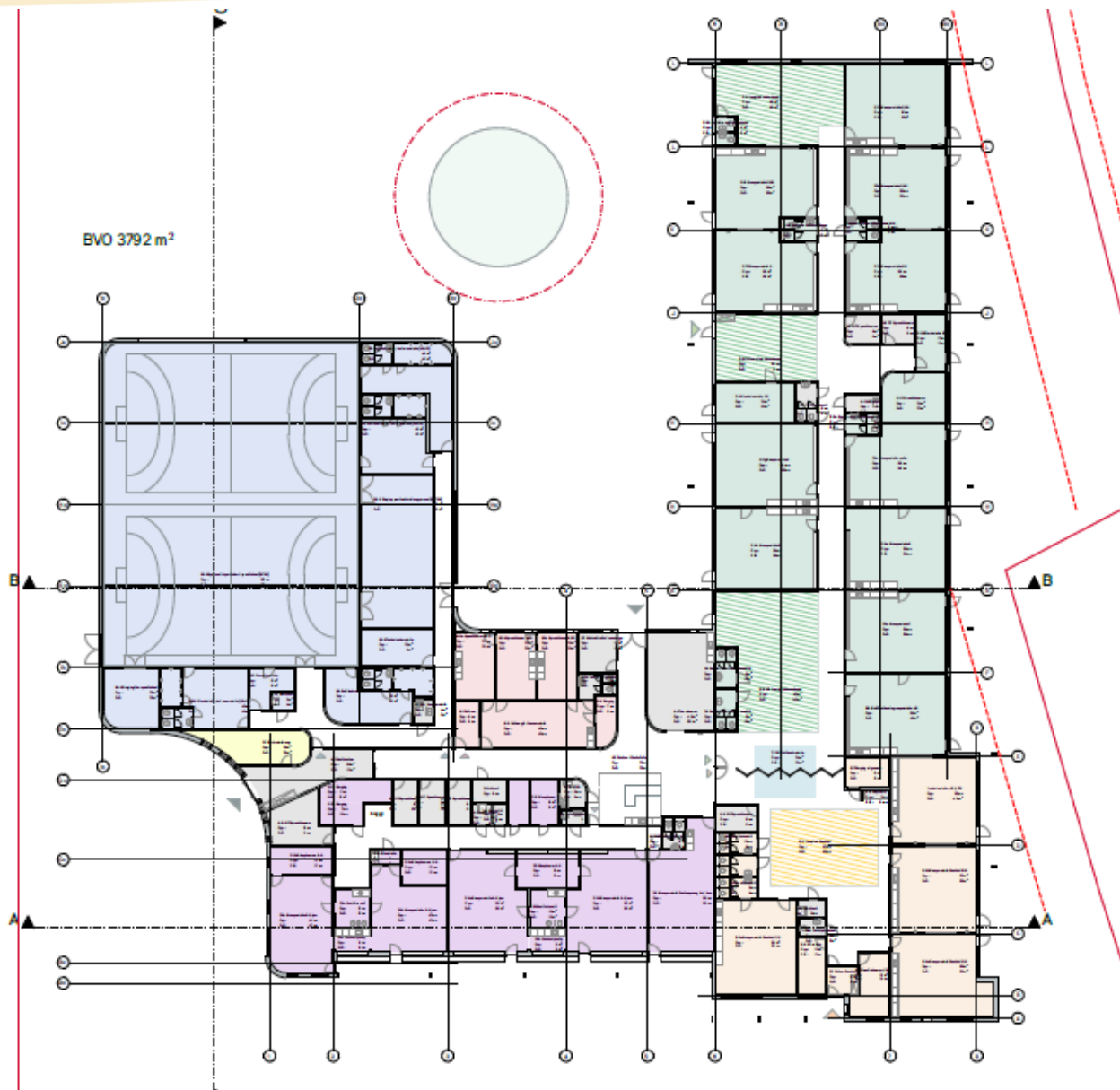
## Mogelijke opties



# Voorstel bouwplan op kavel

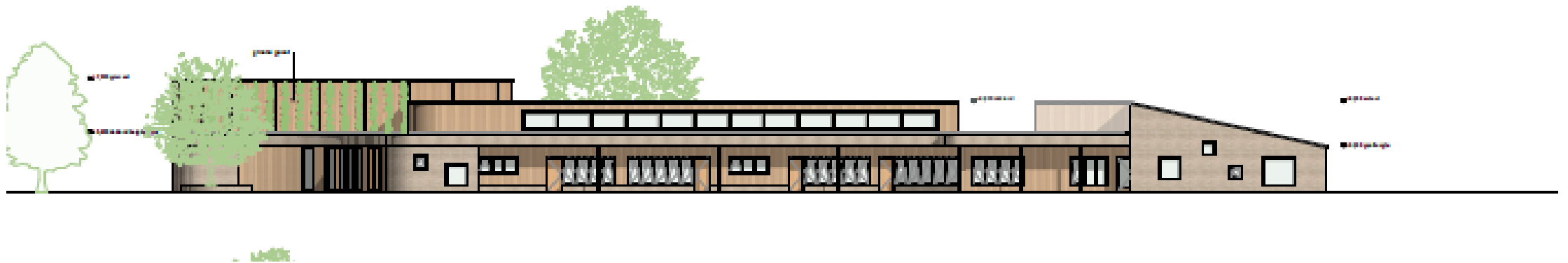




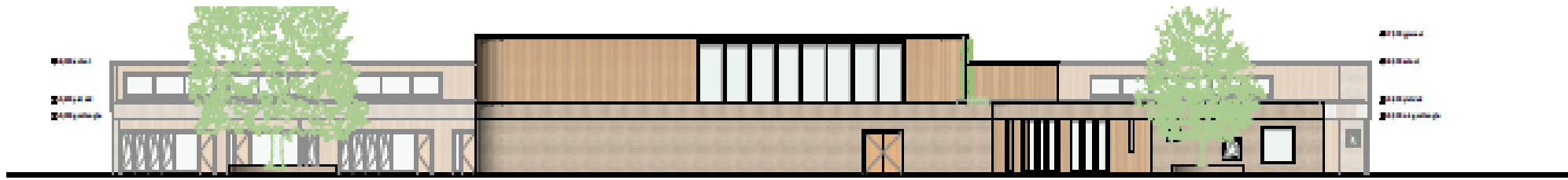


# Opzet inrichting

# Gevel vanaf de Gilzeweg



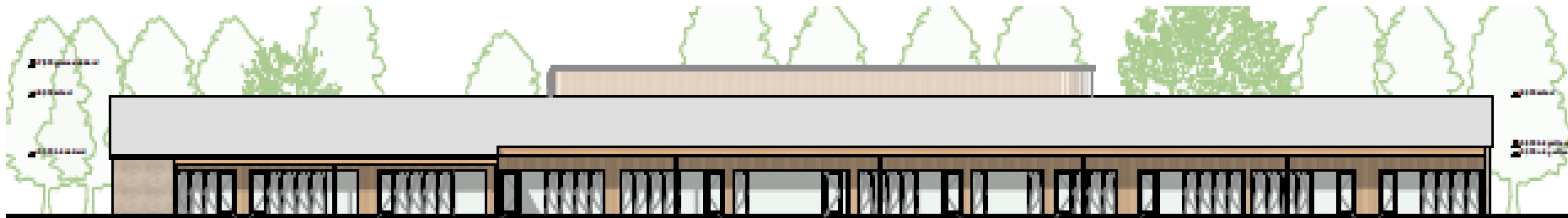
# Gevel vanaf de parkeerplaatsen



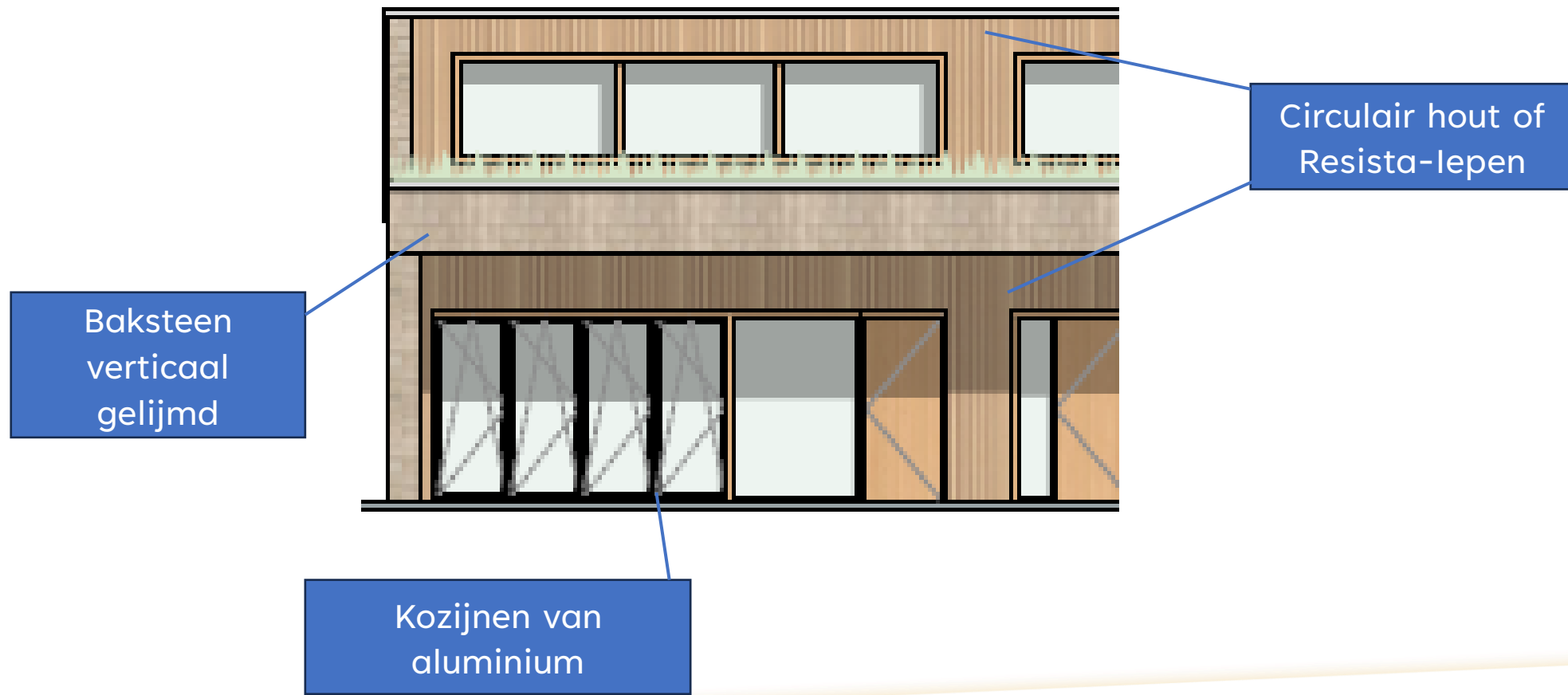
# Gevel vanaf achterzijde paardensport



# Gevel aan zijde kassencomplex



# Gevelopbouw



# Referentie binnen/buiten



# Voorstel Buitenruimte







mogelijkheid tot het geven van lessen in een buitenlokaal



de inrichting bestaat uit natuurlijke leer- en speelelementen



een uitdagende buiten leeromgeving om te ontdekken en onderzoeken



de inrichting bestaat uit natuurlijke leer- en speelelementen



Sorbus Aucuparia



Quercus Petraea



Ilex Aquifolium



Tilia Carpinus



# Buitenruimte achterzijde De Driesprong



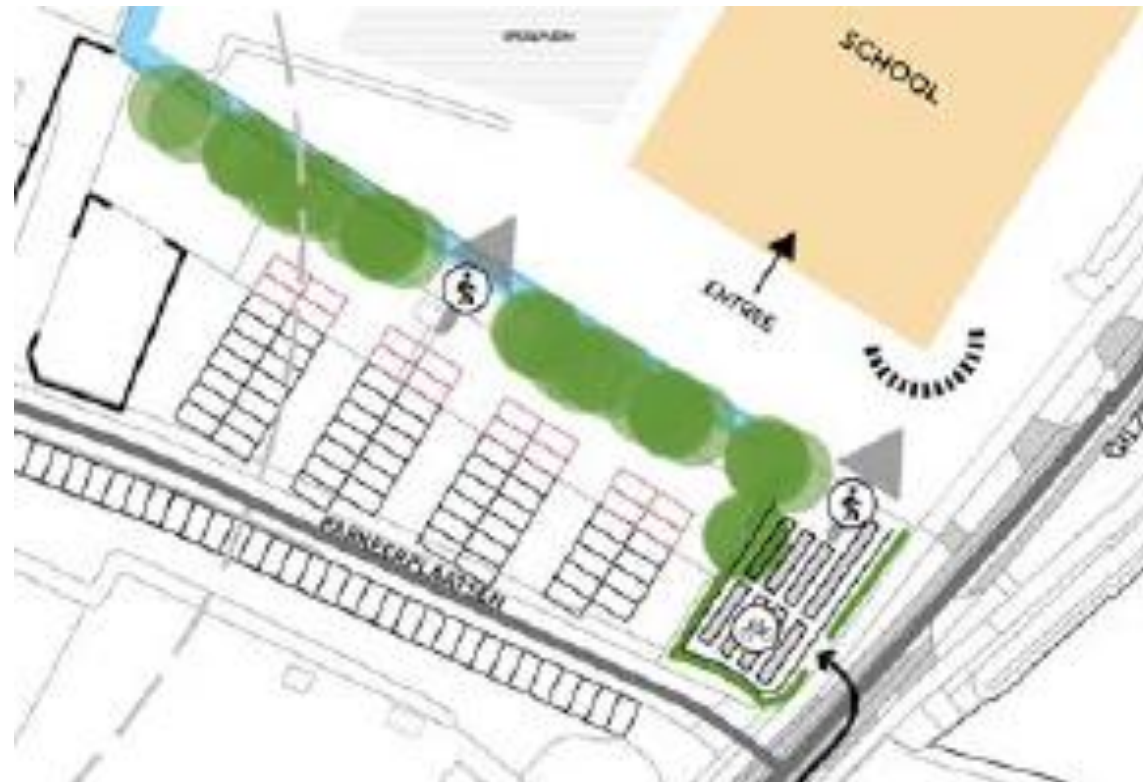


# Buitenruimte voorzijde Het Beekdal

# Buitenruimte voorzijde PUUR



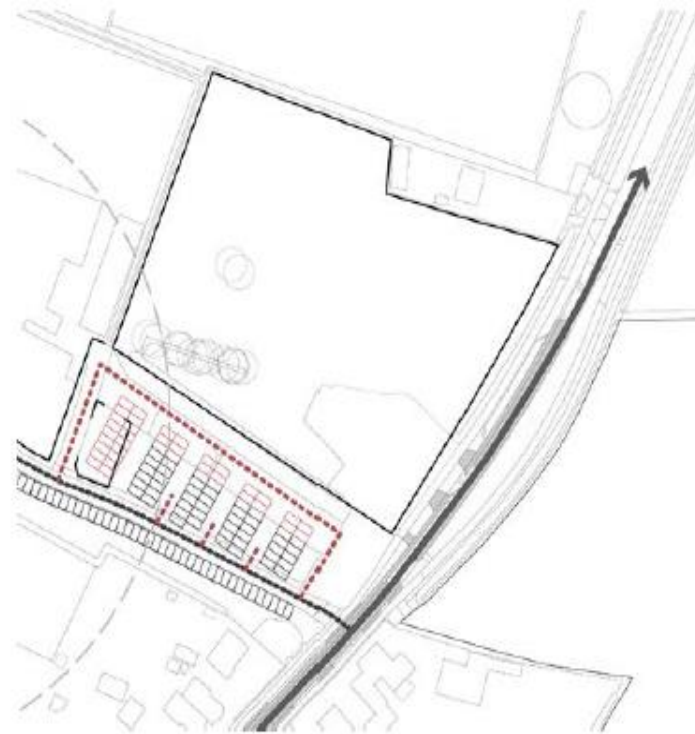
# Toegangen vanaf parkeerplaats



# Aanvullend parkeren/Kiss & Ride zone



Bestaande parkeerplekken



Eventueel parkeren toevoegen in groenzone

# Parkeren en Kiss & Ride zone





# Mijlpalen (onder voorbehoud)

- Raadsbehandeling voor aanvullend krediet Q1 – 2025;
- DO-fase gereed Q2 – 2025
- TO-fase gereed week Q2-Q3 – 2025
- Aanbesteding Q4- 2025
- Start bouw Q4- 2025

# Participatie in het kader van de BOPA procedure

- BOPA= buitenplanse Omgevingsplanactiviteit (vml. Art 19 procedure)
- 16 januari 2025 omgevingsdialoog over concept VO;
- Omgevingsdialoog over concept DO in Q2 – 2025;
- Omgevingsdialoog over definitieve DO in Q2 – 2025;
- Starten BOPA vanaf week 20, lange procedure t/m maximaal Q4 – 2025.
- Informeren omwonenden voor start bouw over bouwfasen;

# VRAGEN?